

Bilan Doctorants USTH

Année de recrutement	total	stic	nano	bio	energie	aero	eeo	annulés
2009	23	4	8	5	1	1	4	
2010	22	4	4	7	2	2	3	3
2011	29	8	10	4	4	1	2	

Présentation d'accueil le 10-09-2010



DOCTORIALES USTH

COURS INTENSIFS Sciences-Santé LYON

10-11-12-13 Septembre 2012

Comité d'organisation :

*F.Falson, C.Gausson Consortium USTH - E.Persoud PRES Lyon - Ch.Villard ISPB Faculté de Pharmacie
Université Lyon1- E.Cannet EDISS Université Lyon1 – Région Rhône Alpes - Sanofi Pasteur*

Welcome to the PhD students of USTH

***PhD Student ? : Research, Thesis, Qualification for High level at University ,
active participant to knowledge (fundamental, technical,..):***

To Build, to Increase, to transfer the knowledge

with Rigueur, Integrity,

avoiding Fraud, Plagiarism

***Scientific ethic workshop / Atelier Ethique scientifique*
(10 sept 2012 14h-17h)**

Sandrine Giraud Lyon1 (Comment and discussion / questionnaire)

Michelle Bergadaa Université de Genève

(<http://podcasts.unice.fr/avtrotabas/83a7db5f9130c3cac9952de65ceff088>)

Léo Coutellec Lyon1

Christophe Batier Lyon1

Thematic conferences « Sciences-Santé »

Sciences

Nanotechnology

Material

Biotechnology

Pharmacology

Energy

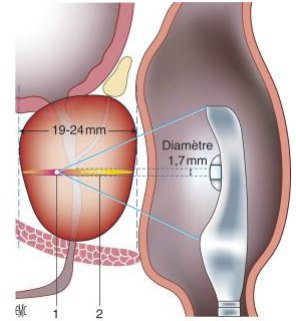
STIC

Water Environment

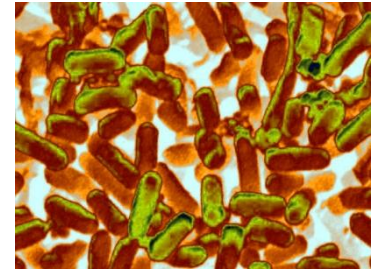
are necessary for health

(11 Sept 2012 9h-12h)

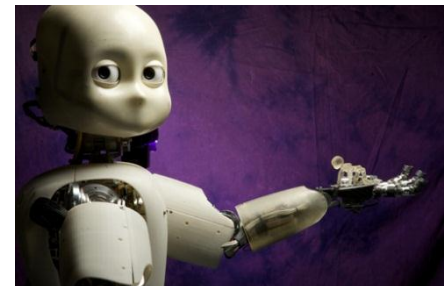
- **Thérapie par ultrasons : Avancées récentes et sujets émergents à travers quelques exemples**
Cyril Lafon (Inserm U1032)



- **Ecologie microbienne et santé**
Sylvie Nazaret (UMR CNRS5557 Lyon1)



- **Coopération homme robot**
Peter Ford Dominey (Inserm U846 Lyon)



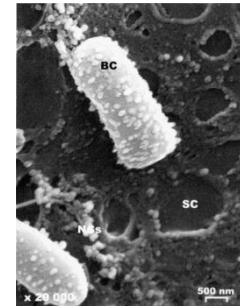
(11 Sept 2012 15h-17h)

Sanofi Pasteur (*visite recherche et production vaccins*)

(13 Sept 2012 9h-12h)

- **Nanomédicaments**

Rémi Meyrueix (Flamel Technologie)



- **Molecular gastronomy and note to note cuisine: health issue.**

Hervé This (INRA Paris)



Student's session



(12 Sept 2012)

(9h-15h) Presentation of the thesis work by each student with researchers jury.

(19h-21h) « Cook et Goûte » Practical formulation of health products for oral route.



Doctorants 2009 : 24 étudiants

- 1ere inscription mars 2010
- Fin de financement : mars 2013
- Enquête sur état de la Thèse (octobre 2012)
 - 12 réponses (50% de l'effectif)
 - 8 vont soutenir avant juin 2013
 - 4 soutiendront septembre-octobre 2013
 - 11 ont des publications, com, posters
 - 1 a participé aux enseignement TP